

Regelungen zum Spielbetrieb in der BBG

Allgemeine Regelungen

- Zu- und Ausgang werden gemäß Aushängen geregelt.
- Laufwege sowie Team- und Zuschauerbereiche sind zu beachten.
- Beim Eintritt in die Halle ist eine Handdesinfektion durchzuführen.
- Es erfolgt kein Verkauf von Lebensmitteln



Zuschauer

- Pro Team sind maximal 15 Zuschauer zugelassen.
- Zu jeder Zeit ist ein Mund-Nasen-Schutz zu tragen.
- Alle Zuschauer sind namentlich zu erfassen. Dazu liegt im Eingangsbereich eine Liste für die Erfassung der Kontaktdaten aus.
- Die Erfassung kann bereits gesammelt im Vorfeld durch einen Verantwortlichen des Vereins erfolgen und auf einer eigenen Liste mitgebracht werden. Die Liste ist durch Unterschrift zu bestätigen und muss dem Heimverein (als Veranstalter) übergeben werden.
- Zuschauer sollen auf Essen und Trinken verzichten.

Aktive (Spieler, Trainer, Betreuer, Schiedsrichter, Kampfgericht)

- Pro Team sind maximal 14 Spieler und 4 Betreuer zugelassen. Die Anzahl der von den Kontaktregeln (Abstand/MNS) befreiten Personen wird dabei durch die gültige Corona Schutzverordnung geregelt (z.Z. 30 Personen).
- Erfassung und Dokumentation der Teilnehmer erfolgt über den ESB.
- Jedes Team nutzt die ihm zugewiesene Kabine.
- Die Hallentür bleibt geschlossen. Wenn bereits ein Spiel vorab läuft,

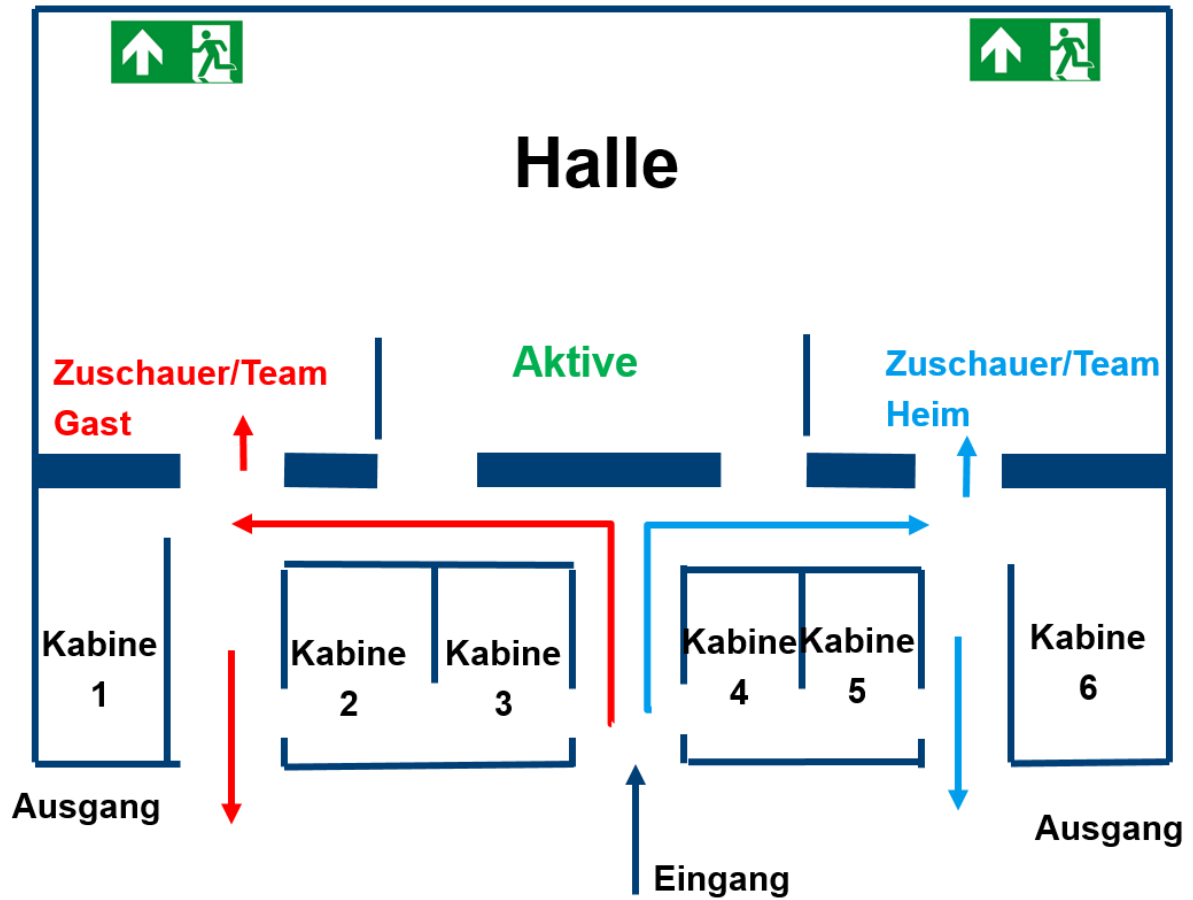
Return to Play – PHV Bonn



werden die nachfolgenden Teams **nach** der Halbzeitpause vor der Halle abgeholt und in die zugewiesenen Kabinen geleitet. Schiedsrichter, abholende Eltern, etc. können einzeln eingelassen werden.

- Bei aufeinanderfolgenden Spielen, dürfen keine gleichen Kabinen genutzt werden.
- In den Kabinen ist der MNS zu tragen, wenn der Mindestabstand von 1,5 m nicht eingehalten werden kann.
- Besprechungen sind soweit möglich in der Halle oder im Außenbereich durchzuführen (Zugang über die Notausgänge in der Halle).
- Es erfolgt kein Seitenwechsel nach der Halbzeit
- Nach Spielende werden die Auswechselbänke sowie die Geräte am Kampfgericht desinfiziert.
- Nach dem Spiel ist folgender Ablauf einzuhalten:
 1. Spieler und Betreuer verlassen den Halleninnenraum und gehen in die zugewiesenen Kabinen.
 2. Zuschauer/Kampfgericht/Schiedsrichter des vorigen Spiels verlassen die Halle.
 3. Desinfektion von Auswechselbänken und Zeitnehmertisch
 4. Nachfolgende Aktive (inkl. Schiedsrichter und Kampfgericht) betreten den Innenraum.
 5. Aktive des Spiels verlassen die Halle
 6. Nachfolgende Zuschauer betreten die Halle.

Return to Play – PHV Bonn



Stand: 07.09.2020

Hygienebeauftragter und Ansprechpartner für Mitglieder und Behörden:
Guido Sonnabend (guido.sonnabend@gmail.com)